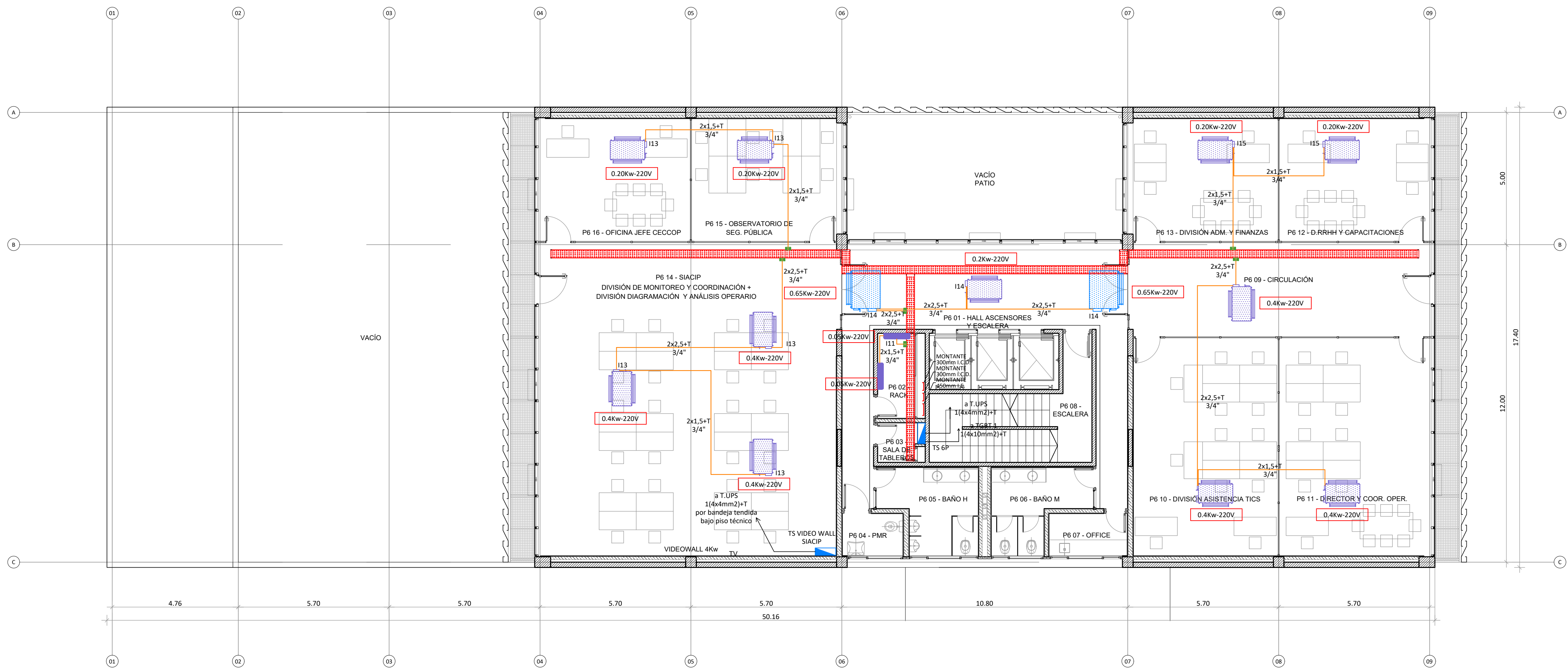


PLANTA 7° PISO



PLANTA 6° PISO

REFERENCIAS TABLEROS

	TABLERO EPE		TABLERO SECCIONAL BOMBAS AGUA		TABLERO SECCIONAL AIRES ACONDICIONADO AZOTEA						
	TABLERO GENERAL BAJA TENSION		TABLERO SECCIONAL BOMBAS CLOACAL		TABLERO CORTE A PIE EQUIPOS AIRES ACONDICIONADO						
	CORRECTOR DE FACTOR DE POTENCIA		TABLERO SECCIONAL BOMBAS PLUVIAL		TABLERO SECC. S. ASCENSORES AZOTEA						
	TABLERO TRANSFERENCIA AUTOMATICA		TABLERO SECCIONAL PLANTA BAJA		TABLERO ASCENSORES 1/2/3 AZOTEA						
	TABLERO SECCIONAL SUBSUELO		TABLERO UPS PLANTA BAJA		TABLERO FOTOVOLTAICA CORR. ALTERNA						
	TABLERO SECCIONAL BOMBAS INCENDIO		TABLERO GRAL. PRIMERO A SÉPTIMO PISO								

CANALIZACIONES

	BANDEJA PORTACABLES PERFORADA ANCHO SEGUN PLANO		CAJA DE PASO EN MURO 150x150x100 MM
	CAÑO DE 1"1/2" - HIERRO GALVANIZADO CAÑERÍA A LA VISTA		CAJA DE PASO SOBRE CIELORRASO 200x200x100 MM
	CAÑO DE HIERRO SEMI PESADO SOBRE CIELORRASO O EMBUTIDO		CAJA RECTANGULAR
	CAÑO DE PVC RÍGIDO POR CONTRAPISO		CAJA PLÁSTICA CON BORNERA

NOTAS CANALIZACIONES:

- LAS BANDEJAS POR CIRCULACIÓN DESCANSARÁN DE SOPORTES TRAPEZOIDALES ACORDES, FIJADOS A LOSA MEDIANTE VARILLAS ROSCADAS.
- LAS BANDEJAS MONTADAS CONTRA MUROS SE SOPORTARÁN DE LOS MISMOS MEDIANTE MENSULAS REFORZADAS ACORDES.
- LAS BANDEJAS VERTICALES SE MONTARÁN SOBRE PERFILES GALVANIZADOS TIPO "C" 28x44mm.

NOTAS CABLEADO:

- EL MÉTODO DE TENDIDO DEL CABLEADO EN BANDEJA DEBE SER UNA SOLA CAPA Y DISPUESTOS EN CONTACTO ENTRE ELLOS.
- EL CABLEADO EN BANDEJA DEBE SER PEINADO Y FIJADO A BANDEJA MEDIANTE PRECINTOS CADA 1,5 METROS.
- LOS ALIMENTADORES CONFORMADOS POR CABLES UNIPOLARES SE DEBERÁN DISPONER EN "TRESBOUILLOS".



UNIDAD EJECUTORA DE INFRAESTRUCTURA

SUBSECRETARÍA TÉCNICA

ARQ. FRANCISCO QUIJANO

DIRECCIÓN PROVINCIAL DE OBRAS

ING. FEDERICO ZEGNA RATA

DIRECCIÓN PROVINCIAL DE PROYECTOS

ARQ. JORGE GIUNTA

SUBDIRECCIÓN GENERAL TÉCNICA

ARQ. VERÓNICA LANZARO

OBRA 14\_EDIFICIO 911

UBICACIÓN

THEYD Y AV. CARBALLO

TEMA

INSTALACIÓN ELÉCTRICA - F. MOTRIZ

PLANO

PLANTA 6° PISO Y PLANTA 7° PISO

ESCALA: 1:100

FECHA: 11/2023

REVISIÓN: 00

14\_911-E-05

NOTA:  
TODAS LAS MEDIDAS DEBERÁN SER VERIFICADAS EN OBRA

